



EVROPSKÁ UNIE  
Evropské strukturální a investiční fondy  
Operační program Doprava

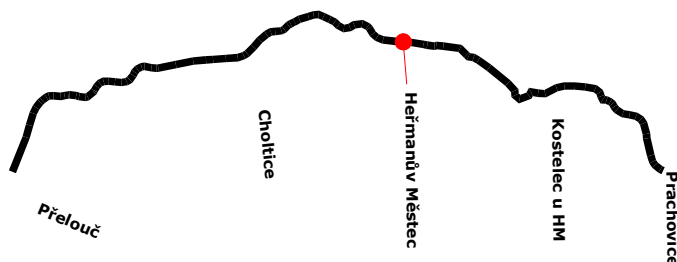
Ministerstvo dopravy  
Státní fond dopravní  
infrastruktury



Jiná ověření:

Paré:

Orientační schéma:






Razítko oprávněné osoby:

Podpis:

Datum:

Revize:	Datum:	Popis:	Kontroloval:
002	08/2022	1. ETAPA- výstavba nástupišť v ŽST Heřmanův Městec	Mgr. Martina Fialová, Ph.D.
001	06/2022	1. ETAPA- výstavba nástupišť	Mgr. Martina Fialová, Ph.D.
000	02/2022	Odevzdání - Dokumentace se zpracovanými připomínkami	Mgr. Martina Fialová, Ph.D.
P02	10/2021	Odevzdání - DUSP k připomínkám	Mgr. Martina Fialová, Ph.D.

Stavebník/Investor:	<b>Správa železnic, státní organizace</b>	 <b>SPRÁVA ŽELEZNIC</b>
Adresa:	Dlážděná 1003/7, 110 00 Praha 1	
Zástupce investora:	Stavební správa východ	
Adresa:	Nerudova 1, 779 00 Olomouc	

Zhotovitel díla:	<b>EXPROJEKT s.r.o.</b>		
Adresa: Kontakt:	Heršpická 758/13, 619 00 Brno T: +420 533 312 000 E: info@exprojekt.cz		
Zhotovitel objektu:	<b>EXPROJEKT s.r.o.</b>		
Adresa: Kontakt:	Heršpická 758/13, 619 00 Brno T: +420 533 312 000 E: info@exprojekt.cz		
Hlavní projektant (HIP):	Ing. Igor Kekely	Specialista:	Mgr. Martina Fialová, Ph.D.

Název stavby/akce:	<b>Rekonstrukce TZZ Přelouč - Prachovice 1. etapa - výstavba nástupišť v ŽST Heřmanův Městec</b>	Označení investora: S621500628
		Označení zhotovitele: 2020-202
Název části:	Souhrnná technická zpráva	Označení části: B.10.5
Název objektu/dílní části:	<b>Povodňový plán</b>	Označení objektu/komplexu:
Název přílohy: Název dílní části přílohy:		Číslo přílohy:
Odpovědný projektant: Mgr. M. Fialová, Ph.D.	Zpracovatel přílohy: Mgr. M. Fialová, Ph.D.	Měřítko: Formáty:
Kraj: Pardubický	Katastrální území: Dle TZ	TUDU: 1541 xx
		Stupeň dokumentace: <b>DUSP+PDPS</b>
		Smluvní datum zpracování: <b>19. 8. 2022</b>

Kódové označení přílohy  
S621500628\_PDPS\_B05XX\_XXXXXXXXXX\_XX\_X\_XXX\_002  
[Prostor pro další informace]

STAVBA: **„Rekonstrukce TZZ Přelouč - Prachovice“**

STUPEŇ: **Dokumentace pro vydání společného povolení stavby  
dráhy (DÚSP)**

# **Povodňový plán stavby**

## Povodňový plán pro stavbu

Investor:	Správa železnic, státní organizace, Dlážděná 1003/7, Nové Město, 110 00 Praha 1
Projektant:	EXprojekt, s.r.o., Heršpická 758/13, 619 00 Brno
Správci vodních toků:	Povodí Labe, s.p., Víta Nejedlého 951/8, Slezské Předměstí, 500 03 Hradec Králové
Vodní toky ve správě Povodí Labe, s.p.:	Labe (ID toku dle CEVT: 10 100 002)
Místo stavby:	km 319,141 až km 21,556 na trati Přelouč - Prachovice č. 541 00, k.ú. Přelouč, Valy n. Lab., Veselí u Přelouče, Choltice, Svinčany, Klešice, Heřmanův Městec, Kostelec u Heřmanova Městce, Vápenný Podol a Prachovice
Vodoprávní úřad:	Městský úřad Přelouč, Stavební odbor, Československé armády 1665, 535 33 Přelouč Městský úřad Chrudim, odbor životního prostředí, Pardubická 67, 537 16 Chrudim
Povodňový orgán (v době povodně):	Povodňová komise města a ORP Přelouč Povodňová komise Valy Povodňová komise města Heřmanův Městec Povodňová komise ORP Chrudim
Inundační území:	VVT Labe Struha řada drobných toků
Zhotovitel prací:	<i>bude doplněno</i>

*Po výběru zhotovitele stavby budou doplněny kontaktní údaje, personální zabezpečení, apod. Povodňový plán pak bude zaslán na příslušná místa – Městský úřad Přelouč, Městský úřad Chrudim a Povodí Labe, státní podnik ke schválení.*

Vypracovala:

.....  
Mgr. Zuzana Indráková  
EXprojekt s.r.o.

## **Obsah**

<b>1</b>	<b>ÚVOD .....</b>	<b>4</b>
<b>2</b>	<b>VĚCNÁ ČÁST .....</b>	<b>5</b>
<b>2.1.</b>	<b>VYMEZENÍ LOKALITY .....</b>	<b>5</b>
<b>2.2.</b>	<b>CHARAKTERISTIKA ÚZEMÍ.....</b>	<b>6</b>
<b>2.3.</b>	<b>VLIV STAVBY NA PRŮBĚH HLADIN VELKÝCH VOD.....</b>	<b>10</b>
<b>2.4.</b>	<b>OHROŽENÉ ÚZEMÍ Vlivem hladin velkých vod.....</b>	<b>11</b>
<b>2.5.</b>	<b>STUPNĚ POVODŇOVÉ AKTIVITY .....</b>	<b>11</b>
	I. STUPEŇ POVODŇOVÉ AKTIVITY – STAV BDĚLOSTI .....	12
	II. STUPEŇ POVODŇOVÉ AKTIVITY – STAV POHOTOVOSTI .....	12
	III. STUPEŇ POVODŇOVÉ AKTIVITY – STAV OHROŽENÍ .....	12
	I. STUPEŇ POVODŇOVÉ AKTIVITY – STAV BDĚLOSTI .....	12
	II. STUPEŇ POVODŇOVÉ AKTIVITY – STAV POHOTOVOSTI .....	12
	III. STUPEŇ POVODŇOVÉ AKTIVITY – STAV OHROŽENÍ .....	12
<b>2.6.</b>	<b>DOZOR INVESTORA .....</b>	<b>12</b>
<b>2.7.</b>	<b>PŘEDPOVĚDNÍ A HLÁSNÁ POVODŇOVÁ SLUŽBA .....</b>	<b>12</b>
<b>2.8.</b>	<b>HLÍDKOVÁ SLUŽBA .....</b>	<b>12</b>
<b>2.9.</b>	<b>EVAKUAČNÍ CESTY .....</b>	<b>13</b>
<b>2.10.</b>	<b>POVODŇOVÝ DENÍK .....</b>	<b>13</b>
<b>3</b>	<b>ORGANIZAČNÍ ČÁST .....</b>	<b>13</b>
<b>3.1.</b>	<b>OPATŘENÍ PRO ZAJIŠTĚNÍ OCHRANY PŘED POVODNĚMI .....</b>	<b>13</b>
	3.1.1. PŘI I. STUPNI POVODŇOVÉ AKTIVITY - BDĚLOST A USTANOVENÍ 2.8.1 .....	13
	3.1.2. PŘI II. STUPNI POVODŇOVÉ AKTIVITY - POHOTOVOST A USTANOVENÍ 2.8.2 .....	14
	3.1.3. PŘI III. STUPNI POVODŇOVÉ AKTIVITY - OHROŽENÍ.....	14
<b>3.2.</b>	<b>DŮLEŽITÁ TELEFONNÍ SPOJENÍ.....</b>	<b>14</b>
<b>4</b>	<b>ZÁVĚREČNÁ USTANOVENÍ.....</b>	<b>15</b>
<b>5</b>	<b>GRAFICKÁ ČÁST A PŘÍLOHY.....</b>	<b>15</b>



## 1 Úvod

Povodňový plán byl zpracován na základě ustanovení § 71 odst. 4 zákona č. 254/2001 Sb., o vodách a o změně některých zákonů, v platném znění (dále jen „vodní zákon“). Na základě ustanovení § 71 odst. 4 vodního zákona mají vlastníci staveb ohrožených povodněmi, které se nacházejí v záplavovém území nebo mohou zhoršit průběh povodně, povinnost zpracovat povodňový plán pro svou potřebu a pro součinnost s povodňovým orgánem. Dle ustanovení § 71 odst. 7 vodního zákona předkládá zpracovatel věcnou a grafickou část povodňového plánu stavby povodňovému orgánu obce k potvrzení jeho souladu s povodňovým plánem vyšší úrovně. Potvrzením souladu se stává věcná a grafická část povodňového plánu závaznou. Organizační část povodňového plánu zpracovatelé průběžně upravují a poskytují dotčeným povodňovým orgánům a účastníkům řízení ochrany před povodněmi k využití.

Místem stavby je regionální neelektrifikovaná trať č. 541 00 Prachovice – Přelouč.

Stavba „Rekonstrukce TZZ Přelouč - Prachovice“ kolejově začíná v km 1,716 773 a končí v km 13,740 141. Odstranění LIS proběhne v celém rozsahu trati až do km 21,556. Kabelové trasy jsou navrženy v celém rozsahu stavby (od začátku do konce trati), optická a traťová kabelizace zasahují až do ŽST Přelouč k výpravní budově a to do km 319,141 (trať Česká Třebová – Praha).

Předmětem stavby je kompletní rekonstrukce zabezpečovacího a sdělovacího zařízení, částečná rekonstrukce energetických zařízení, železničního svršku, spodku, přejezdů, nástupišť a pozemních objektů + výstavba nových prefabrikovaných technologických objektů malého rozsahu. Dále bude odstraněna zbytná drážní infrastruktura (z důvodu optimalizace rozsahu nového zabezpečovacího a sdělovacího zařízení).

Další náplní stavby je zajištění plynulosti a bezpečnosti železniční dopravy, zajištění spolehlivého železničního provozu, umožnění vyšší propustnosti trati a úspora provozních zaměstnanců. Realizace stavby zajistí zvýšení bezpečnosti a spolehlivosti železničního provozu a vytvoří předpoklady pro dálkové ovládání trati z regionálního dispečerského pracoviště Pardubice, zajištění úspor energie, zajištění požadavků platné legislativy.

V počátečním úseku mezi Přeloučí a zastávkou Valy u Přelouče zast. se záměr přibližuje do těsného sousedství k záplavovému území vodního toku Labe. Záplavové území pro Q5, Q20 a Q100 má v tomto území stejný plošný dosah, trať z části tvoří bariéru pro tyto průtoky.

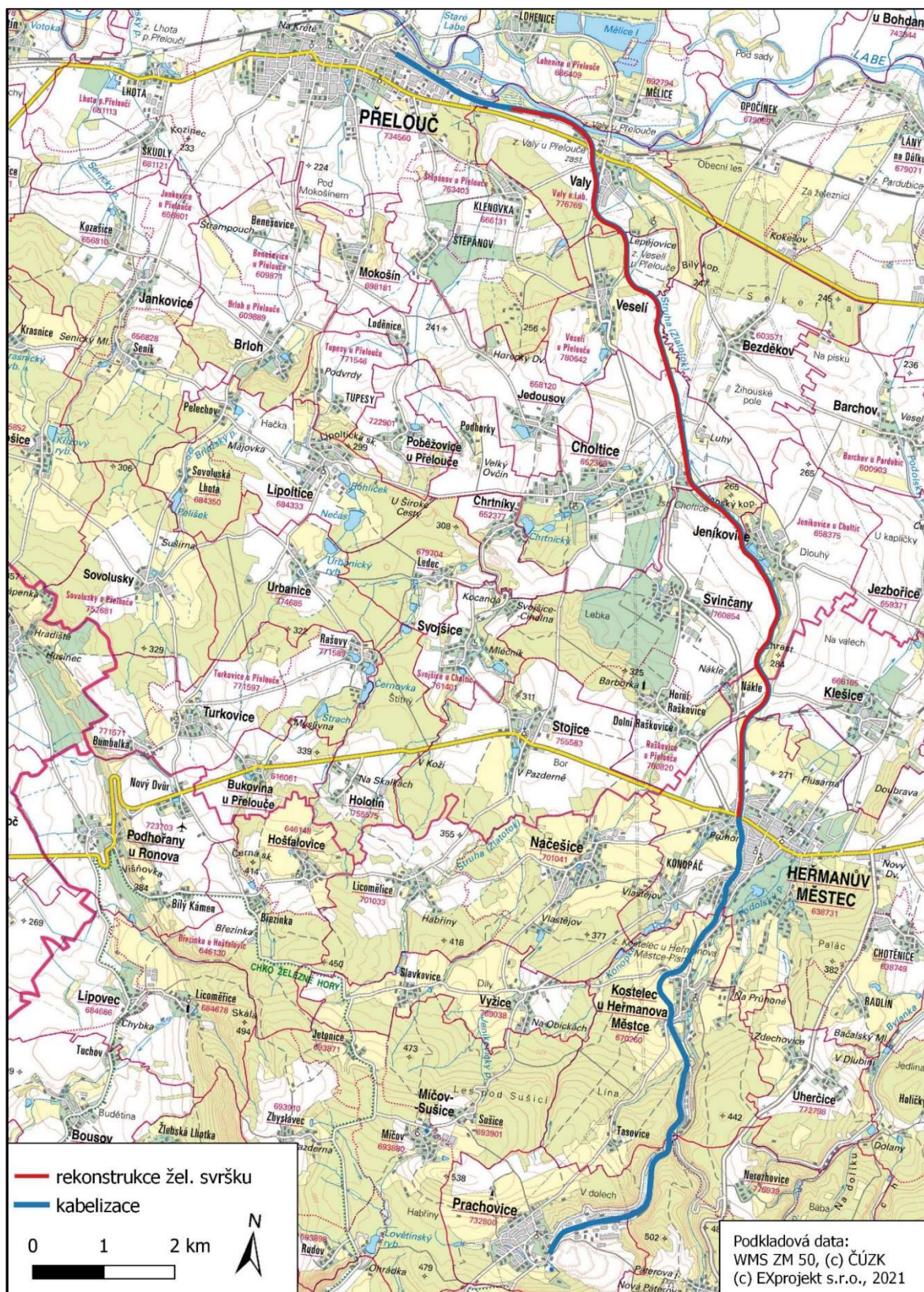
V části stavby mezi Kostelcem u Heřmanova Městce a Tasovicemi se k trati těsně přibližuje záplavové území vodního toku Podolský potok. Interakce záměru se záplavovými územími je patrná z mapy v příloze č. 1.

Zařízení stavenišť budou zřízena v prostorách ŽST Přelouč, ŽST Choltice a ŽST Heřmanův Městec. Ve všech těchto případech je předpokládáno využití ploch nákladišť.



## 2 Věcná část

### 2.1. Vymezení lokality



Obr. 1: Širší vztahy



Zhotovitel stavby protokolárně seznámí veškeré pracovníky s povodňovým plánem (viz formulář v příloze č. 3).

## 2.2. Charakteristika území

Stavba se nachází v rovinatém území České tabule, osou území je Labe se svojí širokou údolní nivou. Jedná se o pestrou mozaiku zemědělsky využívaných ploch, menších lesních komplexů a liniové zeleně podél vodních toků a silnic. Jižní část trati od Heřmanova Městce po Prachovice prochází hluboce zaříznutým údolím v zalesněném území.

### Geologické poměry

Z geologického hlediska tvoří podloží tři typy hornin a sedimentů. V oblasti výběžku Železných hor v jižní části území se nacházejí zvrásněné prvohorní horniny (břidlice, droby, křemence, vápence). Dále pak druhohorní horniny (pískovce, jílovce) a na severním okraji území jsou zastoupeny čtvrtohorní hlíny, spraše, písky a štěrky. Půdní poměry území jsou charakterizovány několika půdními typy. V okolí vodních toků tvoří půdní pokryv gleje; na tyto půdy navazují kambizemě. Okrajově najdeme v území také hnědozemě a pseudogleje v severním okraji území.

### Hydrogeologické poměry

Severní část záměru mezi Přeloučí a Kostelcem u Heřmanova Městce náleží do hydrogeologického rajónu základní vrstvy Chrudimská křída (ID 4310) náležejícím ke geologické jednotce sedimenty svrchní křídly, s 1. vrstevním kolektorem tvořeným pískovci a slepenci a přípovrchovou vrstvou tvořenou jílovcem a slínovcem. 1. vrstevní kolektor náleží k perucko-korycanskému souvrství, mocnost souvislého zvodnění je 15-50 m, hladina je napjatá, propustnost je průlino-puklinová. Přípovrchová zóna má hladinu volnou, propustnost je rovněž průlino-puklinová. Jižní část řešené trati pak náleží do hydrogeologického rajónu základní vrstvy Krystalinikum Železných hor (ID 6532), který náleží ke geologické jednotce hornin krystalinika, proterozoika a paleozoika, s nevymezeným kolektorem, tvořeným převážně metamorfity. Hladina je volná, propustnost je puklinová.

Z hydrogeologických rajónů svrchní vrstvy zasahuje malý úsek řešené trati přibližně mezi východním okrajem Přelouče a železniční zastávkou Valy u Přelouče, zastávka, do rajónu Kvartér Labe po Týnec (ID 1140). Náleží ke geologické jednotce kvartérní a propojené kvartérní a neogenní sedimenty, tvoří jej fluvialní štěrkopísky, mocnost souvislého zvodnění je 5 až 15 m, hladina je volná, propustnost průlinová. Dalším rajonem svrchní vrstvy, do nějž trať okrajově v malém úseku mezi křížením s Veselským potokem a křížením s vodním tokem Struha zasahuje, je rajon Kvartér Loučné a Chrudimky (ID 1130) náležejícím ke geologické jednotce kvartérní a propojené kvartérní a neogenní sedimenty se svrchním kolektorem tvořeným fluvialními štěrkopísky, s mocností zvodněné vrstvy 5 až 15 m, s volnou hladinou a průlinovou propustností.

### Hydrologické poměry

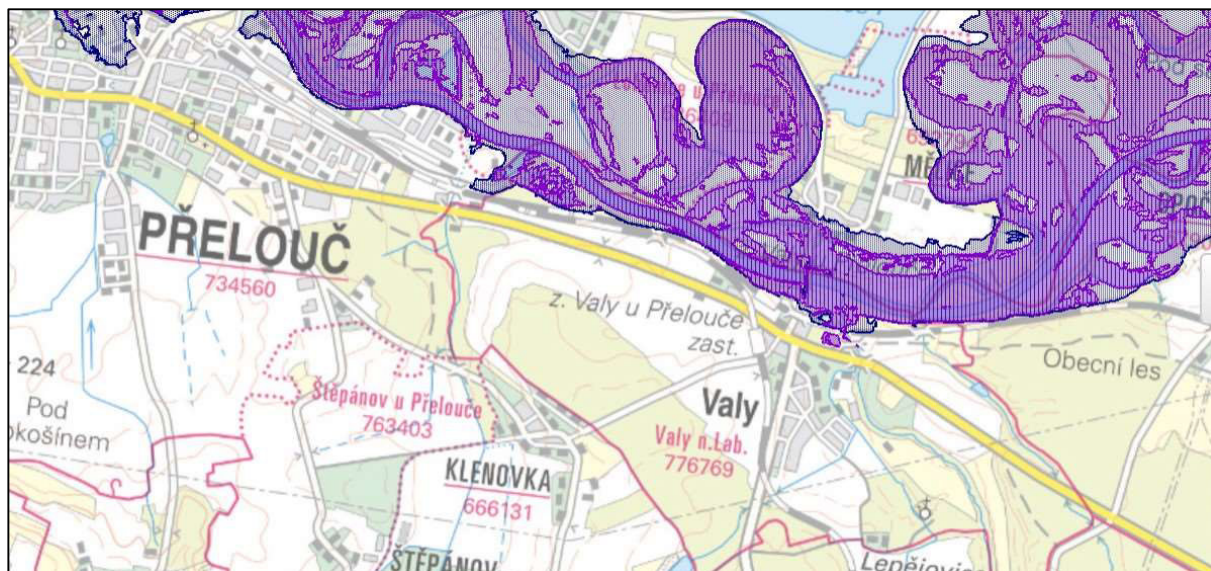
Území spadá do povodí Labe a úmoří Severního moře. Mezi významné vodní toky dle vyhlášky č. 178/2012 Sb., v platném znění, které se nachází v nejbližším okolí předmětné trati, náleží vodní tok

Struha (Zlatotok), který kříží trať u Choltic a těsně se přibližuje k trati u obce Veselí, vodní tok Podolský potok, který se přibližuje těsně k trati u Tasovic a vodní tok Labe, který se přibližuje k těsné blízkosti trati východně od Přelouče. Záměr v rozsahu kabelových úprav kříží několik především drobných vodotečí, stavebně dotčen rekonstrukcí mostního objektu bude pouze Jeníkovský (resp. Jeníkovický) potok v km 11,439 a propustek v km 6,759 přes drobnou vodoteč HMZ 10174626. Další dva propustky určené k rekonstrukci v km 9,215 a v km 10,808 nepřevádějí žádný vodní tok.

**Tab. 1: Vodní toky překonávané záměrem v rozsahu úprav železničního spodku**

Název vod. toku	ID toku (dle CEVT)	Kilometráž trati (ev. km)	Způsob překonání trati	Správce toku
HMZ 10174626	10 174 626	6,759	propustek	neurčen
Jeníkovský (Jeníkovický) potok	10 185 486	11,439	most	Povodí Labe, s. p.

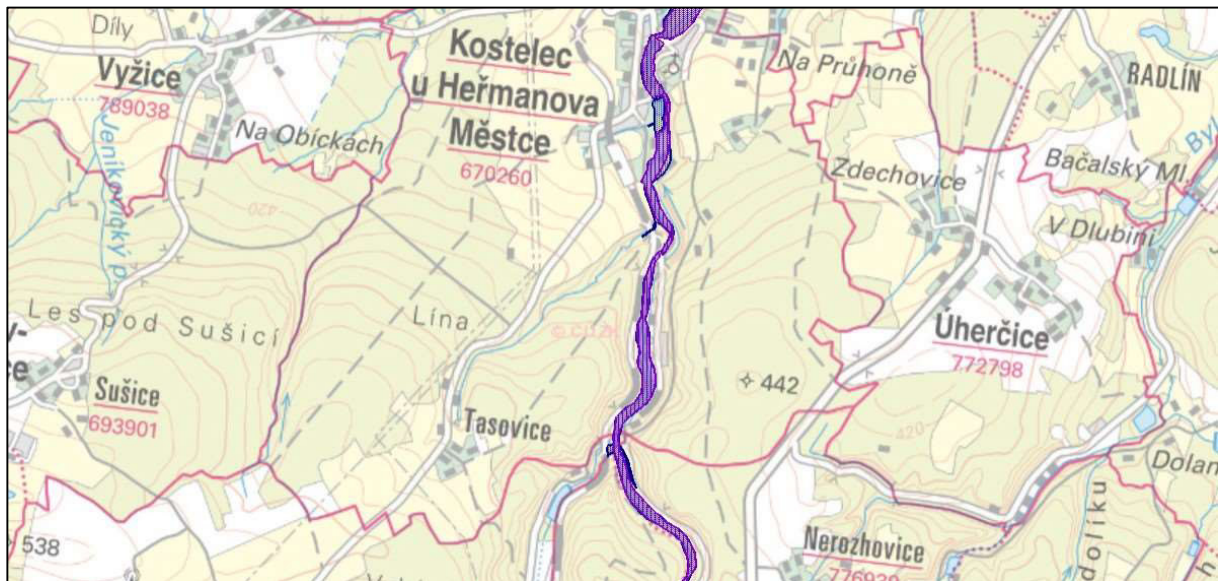
V počátečním úseku mezi Přeloučí a zastávkou Valy u Přelouče zast. se záměr přibližuje do těsného sousedství k záplavovému území vodního toku Labe. Záplavové území pro Q5, Q20 a Q100 má v tomto území stejný plošný dosah, trať z části tvoří bariéru pro tyto průtoky. Situace Q100 a aktivní zóna záplavového území Labe je patrná z následujícího obrázku.



**Obr. 2: Záplavové území Q100 vodního toku Labe (modře) a aktivní zóna záplavového území (fialově), zdroj: heis.vuv.cz**

V části stavby mezi Kostelcem u Heřmanova Městce a Tasovicemi se k trati těsně přibližuje záplavové území vodního toku Podolský potok. Záplavové území pro Q100 a aktivní zóna záplavového území Podolského potoku jsou patrné z následujícího obrázku.

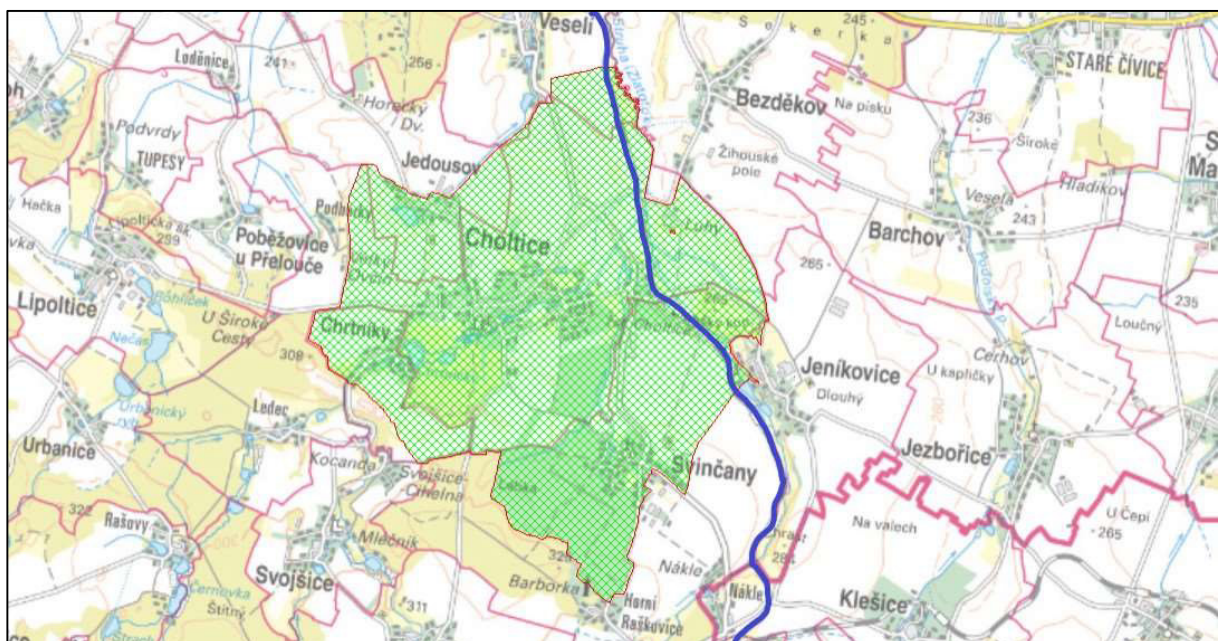




Obr. 3: Záplavové území Q100 a aktivní zóna záplavového území vodního toku Podolský potok (stejný rozsah), zdroj: heis.vuv.cz

Řešené území se nenachází v chráněné oblasti přirozené akumulace vod (CHOPAV).

Těleso železnice mezi obcemi Veselí a Jeníkovice zasahuje do druhého pásma ochranného pásma vodního zdroje Přelouč Luhy podzemní zdroj, stanovené dne 31. 10. 1994 Okresním úřadem Pardubice pod č. j. 1072/94/VOD/FE.



Obr. 4: Ochranné pásmo vodního zdroje Přelouč Luhy v interakci se záměrem (trasa záměru zaznačena modře), zdroj: heis.vuv.cz

### Hlásné profily

Hlásný profil povodňové služby je místo na vodním toku sloužící ke sledování průběhu povodně. Hlásné profily se podle významu rozdělují do tří kategorií.

Kategorie A – základní hlásné profily – jsou vybrané profily s vodoměrnými stanicemi na významných vodních tocích. Informace z těchto profilů jsou nezbytné pro řízení opatření k ochraně před povodněmi na národní úrovni nebo jsou využívány pro předpovědní povodňovou službu. Provozovatelé jsou ČHMÚ nebo správci povodí.

Kategorie B – doplňkové hlásné profily – jsou profily na vodních tocích, které jsou nezbytné pro řízení opatření před povodněmi na regionální (krajské) úrovni. Jsou zřizovány krajskými úřady a většinou jsou provozovány příslušnými obcemi.

Kategorie C – pomocné hlásné profily – jsou účelové na vodních tocích nebo na vodních nádržích, které mohou zřídit a provozovat pro své potřeby kraje, obce nebo vlastníci ohrožených nemovitostí. Informace o stavu vody na těchto hlásných profilech jsou směrodatné pro místní úroveň.

Pro jednotlivé hlásné profily jsou stanoveny stupně povodňové aktivity (SPA) vyjadřující míru povodňového nebezpečí. Jsou vázány na směrodatné limity, jimiž jsou zpravidla vodní stavy nebo průtoky v hlásných profilech a jsou vždy vztaženy k určitému úseku vodního toku.

Pro predikci povodňového ohrožení je použitelných několik hlásných profilů, jejichž výčet je uveden v následující tabulce.

#### **Pro území města Přelouč:**

Hlásný profil kategorie **A Přelouč, Labe** na katastru Přelouče, asi 200 m pod elektrárnou na pravém břehu. Platnost SPA pro úsek toku Pardubice – ústí Cidliny.

Hlásný profil kategorie **C Přelouč, Štěpánov – bezejmenný tok**, v části Přelouč – Štěpánov na silničním mostě komunikace č. 32218 přes bezejmenný tok (10174660).

Hlásný profil kategorie C Tupesy (Lipoltická svodnice) u obce Tupesy na silničním mostě přes Lipoltickou svodnici.

#### **Pro území města Heřmanův Městec:**

Hlásný profil kategorie **C Heřmanův Městec (Podolský potok)** na katastru obce Kostelec u Heřmanova Městce (u č.p. 85).

Hlásný profil kategorie **C Heřmanův Městec (Konopka/Zlatý potok)** na JZ města, v místní části Konopáč proti č. p. 45.

#### **Pro území obce Prachovice:**

Hlásný profil **Prachovice (Habřinka)** – pomocný hlásný profil kategorie C je umístěn na lávce k č.p. 60 v obci Prachovice. Úsek platnosti SPA je pouze pro katastr obce Prachovice.

**Tab. 2: Detaily hlásných profilů pro vyhlásování stupňů povodňové aktivity v lokalitě**

Název toku	Ř. km	Název stanice	ID profilu	kat.	umístění vodočtu	provozovatel	1. SPA (bdělost)	2. SPA (pohotovost)	3. SPA (ohrožení)
Labe	950,95	Přelouč	43	A	200 m za elektrárnou, pravý břeh	ČHMÚ Hradec Králové	240 cm	330 cm	400 cm
Bezejmenný (10174660)	-	Přelouč, Štěpánov – bezejmenný tok	-	C	Na silničním mostě přes bezejmenný tok na okraji Štěpánova	Město Přelouč	90 cm	110 cm	140 cm
Lipoltická svodnice	-	Tupesý (Lipoltická svodnice)	-	C	Na silničním mostě přes Lipoltickou svodnici	Město Přelouč	80 cm	100 cm	120 cm
Konopka	3,75	Heřmanův Městec (Konopka/Zlatý p.)	-	C	Na silničním mostu přes Konopku v m.č. Heř. Městec - Konopáč	Město Heřmanův Městec	50 cm	70 cm	90 cm
Podolský potok	14	Heřmanův Městec (Podolský potok)	-	C	Na mostu přes Podolský potok, před městem Heř. Městec	Město Heřmanův Městec	70 cm	120 cm	150 cm
Habřinka	3,59	Prachovice (Habřinka)	-	C	Na lávce k č.p. 60 v obci Prachovice	Obec Prachovice	40 cm	80 cm	-

Při provádění stavby je třeba dbát na to, aby nedošlo k ohrožení či znečištění povrchových vod závadnými látkami (ropné látky, sanační materiály, náterové hmoty apod.). Na stavbě musí být prostředky pro zneškodnění případné havárie.

### 2.3. Vliv stavby na průběh hladin velkých vod

Samotná stavba představuje malé riziko pro své okolí v případě průběhu velkých vod.

Realizace stavby je předpokládána v období květen 2022 – srpen 2024 a bude probíhat ve třech stavebních postupech (SP), které jsou dále členěny na etapy.

- 1) SP1 – v rámci tohoto stavebního postupu budou provedeny práce v úseku ŽST Heřmanův Městec (včetně) – ŽST Kostelec u Heřmanova Městce (včetně).

- 2) SP2 – v rámci tohoto stavebního postupu budou provedeny práce v úsecích ŽST Přelouč – ŽST Heřmanův Městec (mimo) a ŽST Kostelec u Heřmanova Městce (mimo) – ŽST Prachovice (včetně).
- 3) SP3 – 90 dnů - v rámci tohoto stavebního postupu bude provedena aktivace ETCS L1, GSM-R, bude proveden přesun ovládání úseku Přelouč – Prachovice na RDP Pardubice a bude provedeno následné podbití.

Obecný sled prací:

- přeložky inženýrských sítí (budou probíhat po celou dobu výstavby)
- montáž provizorních a definitivních technologických zařízení, nová kabelizace (bude probíhat po celou dobu výstavby)
- v jednotlivých postupech/etapách:
  - demontáž železničního svršku
  - demontáž propustků
  - zemní práce
  - sanace železničního spodku
  - odvodnění systémem tratí vodů
  - výstavba mostů, propustků a nástupišť
  - pokládka nového železničního svršku
  - výstavba GSM-R

Stavbou dojde k přímému dotčení Jeníkovského potoka (rekonstrukce mostu), který však nemá vymezeno záplavové území. Ovlivnění průběhu hladin velkých vod stavbou nedojde. Ze stavenišť v záplavovém území vodních toků Labe a Podolský potok budou v případě hrozící povodně odstraněny všechny předměty, které by se mohly vzpříčit či by mohly bránit průtoku vody.

## 2.4. Ohrožené území vlivem hladin velkých vod

Část stavby se nachází v inundačním území vodního toku Podolský potok a část v inundačním území vodního toku Labe. Dílčí části stavby jsou řešeny několika povodňovými plány obcí, a to Povodňovým plánem obce Prachovice, Povodňovým plánem obce Kostelec u Heřmanova Městce, Povodňovým plánem města Heřmanův Městec a Povodňovým plánem města Přelouče.

## 2.5. Stupně povodňové aktivity

Rozsah opatření prováděných na ochranu před povodněmi se řídí mírou povodňového nebezpečí. Ta se vyjadřuje třemi stupni povodňové aktivity (SPA). Stupně povodňové aktivity budou odečítány na vodoměrné stanici Přelouč pro vodní tok Labe a na vodoměrné stanici Heřmanův Městec (Podolský potok) pro Podolský potok.



**Přelouč:**

**I. stupeň povodňové aktivity – stav bdělosti**

Bude na stavbě vyhlášen v případě, že výška vody v hlásném profilu bude 240 cm (dle ČHMÚ).

**II. stupeň povodňové aktivity – stav pohotovosti**

Bude na stavbě vyhlášen v případě, že výška vody v hlásném profilu bude 330 cm (dle ČHMÚ).

**III. stupeň povodňové aktivity – stav ohrožení**

Bude na stavbě vyhlášen v případě, že výška vody v hlásném profilu bude 400 cm (dle ČHMÚ).

**Heřmanův Městec:**

**I. stupeň povodňové aktivity – stav bdělosti**

Bude na stavbě vyhlášen v případě, že výška vody v hlásném profilu bude 70 cm (dle pov. komise Heřmanova Městce).

**II. stupeň povodňové aktivity – stav pohotovosti**

Bude na stavbě vyhlášen v případě, že výška vody v hlásném profilu bude 120 cm (dle pov. komise Heřmanova Městce).

**III. stupeň povodňové aktivity – stav ohrožení**

Bude na stavbě vyhlášen v případě, že výška vody v hlásném profilu bude 150 cm (dle pov. komise Heřmanova Městce).

## **2.6. Dozor investora**

Vzhledem k tomu, že se stavba nachází v inundačním území VVT Labe, budou kladeny zvýšené nároky na dozor investora. Zvláštní pozornost bude zaměřena na činnost zhotovitele při povodňové službě.

## **2.7. Předpovědní a hlásná povodňová služba**

Předpověď o očekávaném vývoji povodňové situace si zhotovitel může vyžadovat od vodohospodářského dispečinku Povodí Labe s. p.

## **2.8. Hlídková služba**

**2.8.1.** Hlídkovou službu, která bude sledovat průtok, zavede zhotovitel při dosažení I. st. povodňové aktivity. Od tohoto okamžiku bude probíhat sledování hladiny 3x denně.

**2.8.2.** Při dosažení II. st. povodňové aktivity zavede zhotovitel nepřetržitou hlídkovou službu.

## 2.9. Evakuační cesty

Jako evakuační cesty je možné využít jak samotné železniční těleso, stavba je přístupná po traťové a staničních kolejích. A dále silniční komunikace, jejichž síť je v okolí stavby poměrně hustá. Stavba je napojena na silnice I/2, I/17, II/342, III/33748, III/33749, III/33750, III/3421, III/3427, III/34210 a místní, polní a lesní komunikace, ze kterých odbočují cesty k jednotlivým částem stavby.

## 2.10. Povodňový deník

Výsledky povodňových prohlídek, údaje o informacích hlásné služby a činnost při povodňové službě se dokumentují chronologicky v povodňovém deníku.

# 3 Organizační část

## 3.1. Opatření pro zajištění ochrany před povodněmi

Plnění úkolů povodňového plánu zajišťuje povodňová komise stavby ve složení:  
(bude doplněno po výběrovém řízení)

Předseda: .....

Místopředseda: .....

Členové:

.....  
.....  
.....  
.....  
.....  
.....  
.....  
.....  
.....  
.....  
.....  
.....  
.....

### 3.1.1. Při I. stupni povodňové aktivity - bdělost a ustanovení 2.8.1

Zavede se hlídková služba. Stavbyvedoucí nebo jeho zástupce svolá povodňový štáb, který uvede do pohotovosti pracovníky a protipovodňové prostředky, které připadají v úvahu pro provádění zabezpečovacích prací na stavbě.

O situaci stavbyvedoucí (předseda povodňové komise stavby) informuje dle lokality ohrožení povodňovou komisí Přelouč (město), případně povodňovou komisí Heřmanův Městec.

### 3.1.2. Při II. stupni povodňové aktivity - pohotovost a ustanovení 2.8.2

Zavede se nepřetržitá hlídková služba. Zvýšený zřetel bude brán na okamžité zabezpečení či odvoz materiálu a stavebních mechanismů ze zařízení stavenišť.

Při provádění prací dodržuje hlídková služba i pokyny vydané povodňovou komisí Přelouč (či povodňovou komisí Heřmanův Městec). Bude podáváno hlášení Vodohospodářskému dispečinku Povodí Labe, s. p.

### 3.1.3. Při III. stupni povodňové aktivity - ohrožení

Předpokládá se intenzivní činnost podle odst. 3.1.2. a případná pomoc zhotovitele stavebních prací při záchranných a zabezpečovacích pracích v ohroženém území podle pokynů příslušného povodňového orgánu. V případě extrémního ohrožení bude řídit záchranné práce povodňová komise ORP Přelouč, resp. povodňová komise ORP Chrudim.

Bude podáváno hlášení Vodohospodářskému dispečinku Povodí Labe, s. p.

## 3.2. Důležitá telefonní spojení

Povodňová komise Přelouč (město)	viz příloha č. 2
Povodňová komise Valy	viz příloha č. 2
Povodňová komise Heřmanův Městec	viz příloha č. 2
Povodňová komise obce Kostelec u Heřmanova Městce	viz příloha č. 2
Povodňová komise ORP Přelouč	viz příloha č. 2
Povodňová komise ORP Chrudim	viz příloha č. 2

### **Vodohospodářský dispečink Povodí Labe, s. p.                      tel. 495 088 720, 730**

Lesy ČR, s. p. – Ředitelství Hradec Králové	tel. 956 999 111
Lesy ČR, s. p. – ST-OP Labe	tel. 956 953 111
Lesy ČR, s. p. – správce VT Heřmanův Městec	tel. 956 953 212

ČHMÚ – Pobočka Hradec Králové	tel. 495 705 011
ČHMÚ – RPP Hradec Králové	tel. 495 705 050
ČHMÚ – Oddělení hydrologie HK	tel. 495 705 030

HZS Pardubického kraje – Územní odbor Pardubice	tel. 950 570 163
Hasičský sbor Přelouč	tel. 724 180 894
Hasičský záchranný sbor Chrudim	tel. 950 581 197

Policie ČR – Územní odbor Pardubice	tel. 974 561 111
-------------------------------------	------------------

Policie ČR – OOP Přelouč	tel. 974 566 781
Policie ČR – Územní odbor Chrudim	tel. 974 572 231 / 974 572 232
Policie ČR – obvodní oddělení Heřmanův Městec	tel. 469 696 112 / 974 572 711
ČIŽP – Obl. insp. Hradec Králové	tel. 495 773 111
ČIŽP – Obl. insp. HK – odd. ochrany vod	tel. 495 773 418
KHS Pardubického kraje	tel. 466 052 337
KÚ Pardubického kraje	tel. 466 026 116
KÚ Pardub. kraje – Odbor ŽP a zemědělství	tel. 466 026 350
Městský úřad Přelouč	tel. 466 094 111
MěÚ Přelouč – stavební odbor (vodoprávní úřad)	tel. 466 094 141
Městský úřad Heřmanův Městec	tel. 464 603 500
Městský úřad Chrudim	tel. 469 657 111
MěÚ Chrudim – oddělení vodního hospodářství	tel. 469 657 300
Správa a údržba silnic Pardubického kraje	tel. 466 052 710

## 4 Závěrečná ustanovení

Tento povodňový plán byl zpracován ve smyslu zákona č. 254/2001 Sb., o vodách a o změně některých zákonů (vodní zákon), v platném znění.

Povodňový plán bude uložen u stavbyvedoucího a na zařízeních staveniště, bude na stavbě vždy k dispozici.

## 5 Grafická část a přílohy

Seznam příloh:

**Příloha 1** Mapa širších vztahů

**Příloha 2** Kontakty na povodňové komise v obvodu stavby:

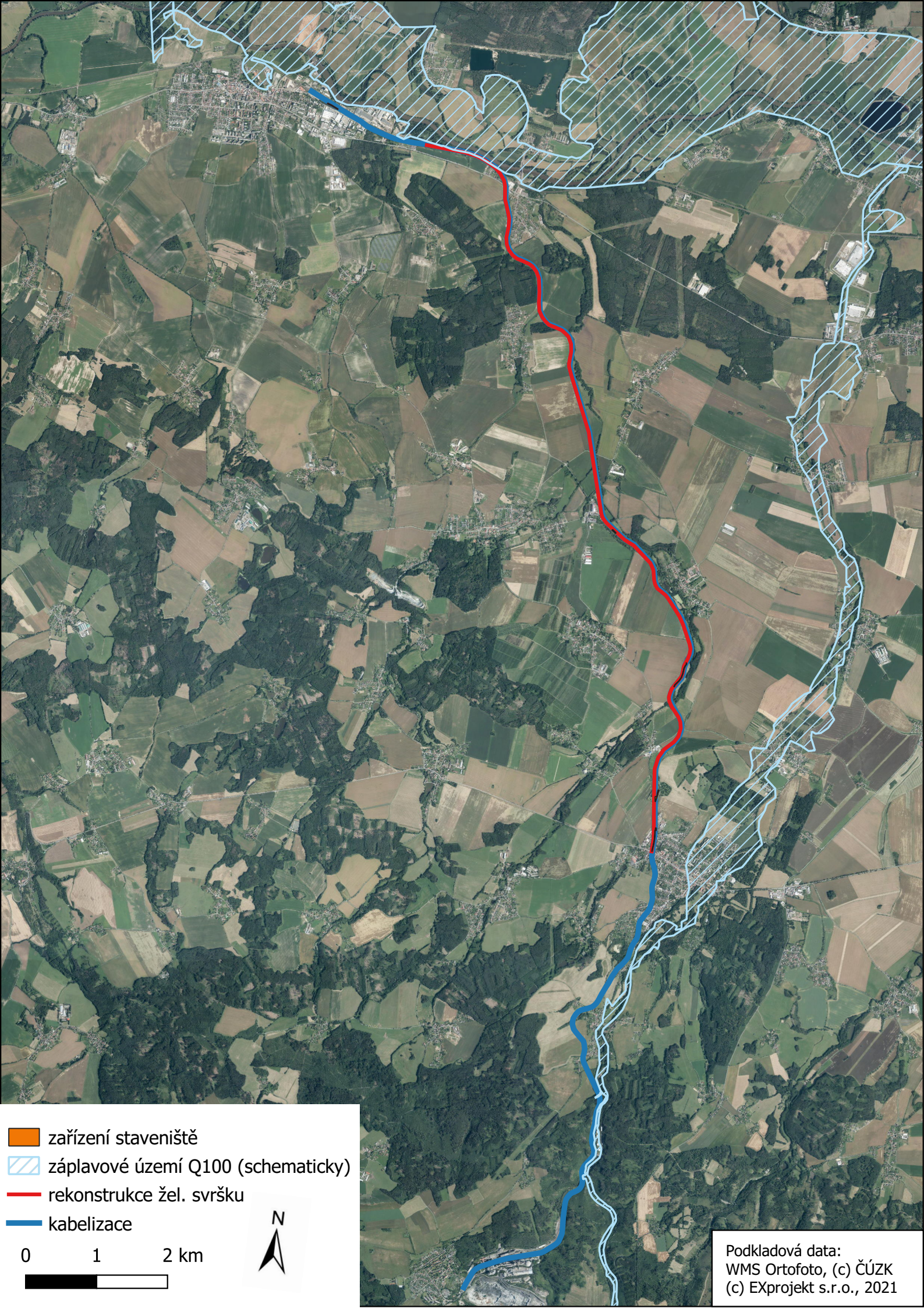
- Povodňová komise Přelouč (město)
- Povodňová komise Valy
- Povodňová komise Heřmanův Městec
- Povodňová komise obce Kostelec u Heřmanova Městce
- Povodňová komise ORP Přelouč
- Povodňová komise ORP Chrudim

**Příloha 3** Protokol o seznámení se se schváleným povodňovým plánem

# **PŘÍLOHY**

**Příloha 1**  
**Mapa širších vztahů**





- zařízení staveniště
- záplavové území Q100 (schematicky)
- rekonstrukce žel. svršku
- kabelizace

0 1 2 km



Podkladová data:  
WMS Ortofoto, (c) ČÚZK  
(c) EXprojekt s.r.o., 2021



## **Příloha 2**

### **Kontakty na povodňové komise v obvodu stavby**



## Heřmanův Městec

Stanoviště: Havlíčkova 801/, 53803 Heřmanův Městec  
Telefon: 464603500  
E-mail: meu@mesto-hm.cz,epodatelna@mesto-hm.cz

<b>Jméno:</b>	Josef KOŽEL	<b>Funkce v komisi:</b>	předseda	<b>Telefon práce:</b>	464 603 502
<b>Adresa práce:</b>	Havlíčková 801, 538 03 Heřmanův Městec	<b>Funkce na pracovišti:</b>	starosta města	<b>Mobil-veřejný:</b>	
<b>E-mail:</b>	josef.kozel@mesto-hm.cz	<b>Poznámka:</b>		<b>Fax:</b>	
<b>Jméno:</b>	JUDr. Tomáš PLAVEC	<b>Funkce v komisi:</b>	místopředseda	<b>Telefon práce:</b>	464 603 503
<b>Adresa práce:</b>	Havlíčková 801, 538 03 Heřmanův Městec	<b>Funkce na pracovišti:</b>	místostarosta města	<b>Mobil-veřejný:</b>	778 777 314
<b>E-mail:</b>	tomas.plavec@mesto-hm.cz	<b>Poznámka:</b>		<b>Fax:</b>	
<b>Jméno:</b>	Miloš JOŽÁK	<b>Funkce v komisi:</b>	člen	<b>Telefon práce:</b>	464 603 510
<b>Adresa práce:</b>	Havlíčková 801, 538 03 Heřmanův Městec	<b>Funkce na pracovišti:</b>	vedoucí odboru MěÚ Správa majetku	<b>Mobil-veřejný:</b>	728 753 862
<b>E-mail:</b>	milos.jozak@mesto-hm.cz	<b>Poznámka:</b>		<b>Fax:</b>	
<b>Jméno:</b>	Petr NOVÁK	<b>Funkce v komisi:</b>	člen	<b>Telefon práce:</b>	464 603 512
<b>Adresa práce:</b>	Havlíčková 801, 538 03 Heřmanův Městec	<b>Funkce na pracovišti:</b>	referent odboru MěÚ Správa majetku	<b>Mobil-veřejný:</b>	725 073 699
<b>E-mail:</b>	petr.novak@mesto-hm.cz	<b>Poznámka:</b>		<b>Fax:</b>	
<b>Jméno:</b>	Ondřej BAUMGARTNER	<b>Funkce v komisi:</b>	člen	<b>Telefon práce:</b>	464 603 513
<b>Adresa práce:</b>	Havlíčková 801, 538 03 Heřmanův Městec	<b>Funkce na pracovišti:</b>	referent odboru MěÚ Správa majetku	<b>Mobil-veřejný:</b>	777 056 981
<b>E-mail:</b>	ondrej.baumgartner@mesto-hm.cz	<b>Poznámka:</b>		<b>Fax:</b>	
<b>Jméno:</b>	Bohumil STARÝ	<b>Funkce v komisi:</b>	člen	<b>Telefon práce:</b>	464 603 500
<b>Adresa práce:</b>	Havlíčková 801, 538 03 Heřmanův Městec	<b>Funkce na pracovišti:</b>	vedoucí TS MěÚ Správa majetku	<b>Mobil-veřejný:</b>	605 494 999
<b>E-mail:</b>		<b>Poznámka:</b>		<b>Fax:</b>	
<b>Jméno:</b>	Roman CHARVÁT	<b>Funkce v komisi:</b>	člen	<b>Telefon práce:</b>	464 600 440
<b>Adresa práce:</b>	náměstí Míru 4, 538 03 Heřmanův Městec	<b>Funkce na pracovišti:</b>	velitel Městské policie Heřmanův Městec	<b>Mobil-veřejný:</b>	777 470 156
<b>E-mail:</b>	mestskapolice@mesto-hm.cz	<b>Poznámka:</b>		<b>Fax:</b>	
<b>Jméno:</b>	Ondřej DOSTÁL	<b>Funkce v komisi:</b>	člen	<b>Telefon práce:</b>	
<b>Adresa práce:</b>	HZS Pardubického kraje, Teplého 1526, 530 02 Pardubice	<b>Funkce na pracovišti:</b>	velitel JSDH Heřmanův Městec	<b>Mobil-veřejný:</b>	606 690 328
<b>E-mail:</b>		<b>Poznámka:</b>		<b>Fax:</b>	
<b>Jméno:</b>	Milan TRPKOŠ	<b>Funkce v komisi:</b>	člen	<b>Telefon práce:</b>	
<b>Adresa práce:</b>	V Lukách 982, 538 03 Heřmanův Městec	<b>Funkce na pracovišti:</b>	zástupce velitele JSDH Heřmanův Městec	<b>Mobil-veřejný:</b>	606 690 328
<b>E-mail:</b>		<b>Poznámka:</b>		<b>Fax:</b>	

## Kostelec u Heřmanova Městce

Stanoviště: Kostelec u Heřmanova Městce 64/, 53803 Kostelec u Heřmanova Městce  
Telefon: 469696342  
E-mail: kostelec@mybox.cz

<b>Jméno:</b>	Eva Jiráková	<b>Funkce v komisi:</b>	předseda	<b>Telefon práce:</b>
<b>Adresa práce:</b>	Obecní úřad Kostelec u Heřmanova Městce, Kostelec u Heřmanova Městce, č.p.64, 538 03	<b>Funkce na pracovišti:</b>	Starostka obce	<b>Mobil-veřejný:</b>
<b>E-mail:</b>	kostelec@mybox.cz	<b>Poznámka:</b>		<b>Fax:</b>

<b>Jméno:</b>	Ing. Lubomír Jankovský	<b>Funkce v komisi:</b>	místopředseda	<b>Telefon práce:</b>
<b>Adresa práce:</b>	OÚ Kostelec u Heřmanova Městce, SOUz Chvaletice	<b>Funkce na pracovišti:</b>	Místostarosta, člen SDH	<b>Mobil-veřejný:</b>
<b>E-mail:</b>	kostelec@mybox.cz	<b>Poznámka:</b>		<b>Fax:</b>

<b>Jméno:</b>	Miroslav Jakimczuk	<b>Funkce v komisi:</b>	kontaktní osoba HZS	<b>Telefon práce:</b>
<b>Adresa práce:</b>	Kostelec u Heřmanova Městce	<b>Funkce na pracovišti:</b>	důchodce	<b>Mobil-veřejný:</b>
<b>E-mail:</b>		<b>Poznámka:</b>		<b>Fax:</b>

<b>Jméno:</b>	Jaroslav Kudrna	<b>Funkce v komisi:</b>	člen	<b>Telefon práce:</b>
<b>Adresa práce:</b>	Kostelec u Heřmanova Městce 64,538 03 Heřmanův Městec	<b>Funkce na pracovišti:</b>	Zastupitel	<b>Mobil-veřejný:</b>
<b>E-mail:</b>		<b>Poznámka:</b>		<b>Fax:</b>

<b>Jméno:</b>	Radek Římek	<b>Funkce v komisi:</b>	člen	<b>Telefon práce:</b>
<b>Adresa práce:</b>	Kostelec u Heřmanova Městce	<b>Funkce na pracovišti:</b>	člen SDH	<b>Mobil-veřejný:</b>
<b>E-mail:</b>		<b>Poznámka:</b>		<b>Fax:</b>

<b>Jméno:</b>	Milan Šmíd	<b>Funkce v komisi:</b>	člen	<b>Telefon práce:</b>
<b>Adresa práce:</b>	Kostelec u Heřmanova Městce 64,538 03 Heřmanův Městec	<b>Funkce na pracovišti:</b>	Zastupitel, člen SDH	<b>Mobil-veřejný:</b>
<b>E-mail:</b>		<b>Poznámka:</b>		<b>Fax:</b>

<b>Jméno:</b>	František Jablečník	<b>Funkce v komisi:</b>	člen, velitel jednotky SDH	<b>Telefon práce:</b>
<b>Adresa práce:</b>	Kostelec u Heřmanova Městce	<b>Funkce na pracovišti:</b>	důchodce, velitel SDH	<b>Mobil-veřejný:</b>
<b>E-mail:</b>		<b>Poznámka:</b>		<b>Fax:</b>

## Přelouč (město)

Stanoviště: Československé armády 1665/, 53533 Přelouč  
 Telefon: 466094111  
 E-mail: epodatelna@mestoprelouc.cz

<b>Jméno:</b>	Bc. Irena BUREŠOVÁ	<b>Funkce v komisi:</b>	předseda	<b>Telefon práce:</b>	466 094 102
<b>Adresa práce:</b>	Městský úřad Přelouč, Československé armády 1665, 535 33 Přelouč	<b>Funkce na pracovišti:</b>	starostka	<b>Mobil-veřejný:</b>	725 091 141
<b>E-mail:</b>	irena.buresova@mestoprelouc.cz	<b>Poznámka:</b>		<b>Fax:</b>	466094104
<b>Jméno:</b>	Ing. Ivan MORAVEC	<b>Funkce v komisi:</b>	místopředseda	<b>Telefon práce:</b>	466 094 116
<b>Adresa práce:</b>	MěÚ Přelouč	<b>Funkce na pracovišti:</b>	místostarosta	<b>Mobil-veřejný:</b>	725 092 607
<b>E-mail:</b>	ivan.moravec@mestoprelouc.cz	<b>Poznámka:</b>		<b>Fax:</b>	466094104
<b>Jméno:</b>	Lubomír NOVOTNÝ	<b>Funkce v komisi:</b>	tajemník	<b>Telefon práce:</b>	466 094 141
<b>Adresa práce:</b>	MěÚ Přelouč, odbor stavební	<b>Funkce na pracovišti:</b>	vedoucí odboru	<b>Mobil-veřejný:</b>	603 184 575
<b>E-mail:</b>	lubomir.novotny@mestoprelouc.cz	<b>Poznámka:</b>		<b>Fax:</b>	466094104
<b>Jméno:</b>	Mgr. Petr BENEŠ	<b>Funkce v komisi:</b>	člen	<b>Telefon práce:</b>	466 094 147
<b>Adresa práce:</b>	MěÚ Přelouč, vodoprávní úřad	<b>Funkce na pracovišti:</b>	referent	<b>Mobil-veřejný:</b>	736 607 106
<b>E-mail:</b>	petr.benes@mestoprelouc.cz	<b>Poznámka:</b>		<b>Fax:</b>	
<b>Jméno:</b>	Ing. Luboš MINAŘÍK	<b>Funkce v komisi:</b>	člen	<b>Telefon práce:</b>	466 094 148
<b>Adresa práce:</b>	MěÚ Přelouč, vodoprávní úřad	<b>Funkce na pracovišti:</b>	referent	<b>Mobil-veřejný:</b>	736 607 106
<b>E-mail:</b>	lubos.minarik@mestoprelouc.cz	<b>Poznámka:</b>		<b>Fax:</b>	
<b>Jméno:</b>	Otakar SIBERA	<b>Funkce v komisi:</b>	člen	<b>Telefon práce:</b>	466 094 212
<b>Adresa práce:</b>	MěÚ Přelouč, odd. obrany a ochr. obyvatelstva	<b>Funkce na pracovišti:</b>		<b>Mobil-veřejný:</b>	725 092 606
<b>E-mail:</b>	otakar.sibera@mestoprelouc.cz	<b>Poznámka:</b>		<b>Fax:</b>	466768539
<b>Jméno:</b>	Leoš SLAVÍK Dis.	<b>Funkce v komisi:</b>	člen	<b>Telefon práce:</b>	466 094 660
<b>Adresa práce:</b>	Městská policie Přelouč, Československé armády 1665, 535 33 Přelouč	<b>Funkce na pracovišti:</b>	velitel	<b>Mobil-veřejný:</b>	736 607 098
<b>E-mail:</b>	mp@mestoprelouc.cz	<b>Poznámka:</b>	156, 466094114	<b>Fax:</b>	466094104
<b>Jméno:</b>	Bc. Matěj HAVRDA DiS.	<b>Funkce v komisi:</b>	člen	<b>Telefon práce:</b>	466 959 113
<b>Adresa práce:</b>	Vodovody a kanalizace Pardubice, a.s., stf. Přelouč, Trstenická 1490, 53501 Přelouč	<b>Funkce na pracovišti:</b>	vedoucí střediska Přelouč	<b>Mobil-veřejný:</b>	724 345 420
<b>E-mail:</b>	matej.havrda@vapkce.cz	<b>Poznámka:</b>		<b>Fax:</b>	466959114
<b>Jméno:</b>	Martin MACHÁČEK	<b>Funkce v komisi:</b>	člen	<b>Telefon práce:</b>	466 958 891
<b>Adresa práce:</b>	SDH Přelouč	<b>Funkce na pracovišti:</b>	velitel jednotky	<b>Mobil-veřejný:</b>	725 096 569
<b>E-mail:</b>	hasiciprelouc@centrum.cz	<b>Poznámka:</b>		<b>Fax:</b>	
<b>Jméno:</b>	Zdeněk PÍŠA	<b>Funkce v komisi:</b>	člen	<b>Telefon práce:</b>	466 868 420
<b>Adresa práce:</b>	Povodí Labe s.p., Závod RnL - středisko Pardubice	<b>Funkce na pracovišti:</b>	vedoucí provozního střediska Pardubice	<b>Mobil-veřejný:</b>	602 495 462
<b>E-mail:</b>	pisaz@pla.cz	<b>Poznámka:</b>		<b>Fax:</b>	466868211
<b>Jméno:</b>	Karel ŠILHAVÝ	<b>Funkce v komisi:</b>	člen	<b>Telefon práce:</b>	466 672 527
<b>Adresa práce:</b>	Technické služby města Přelouč	<b>Funkce na pracovišti:</b>	ředitel	<b>Mobil-veřejný:</b>	603 544 601
<b>E-mail:</b>	tsprelouc@volny.cz	<b>Poznámka:</b>		<b>Fax:</b>	466672670

## ORP Chrudim

Stanoviště: Resselovo náměstí 77/, 53701 Chrudim  
 Telefon: 469657111  
 E-mail: urad@chrudim-city.cz

<b>Jméno:</b>	Ing. MBA František PILNÝ	<b>Funkce v komisi:</b>	předseda	<b>Telefon práce:</b>	469 657 141
<b>Adresa práce:</b>	MěÚ Chrudim, Resselovo náměstí 77, 537 01 Chrudim	<b>Funkce na pracovišti:</b>	starosta města Chrudim	<b>Mobil-veřejný:</b>	
<b>E-mail:</b>		<b>Poznámka:</b>		<b>Fax:</b>	
<b>Jméno:</b>	Petr LICHTENBERG	<b>Funkce v komisi:</b>	zástupce předsedy	<b>Telefon práce:</b>	469 657 145
<b>Adresa práce:</b>	MěÚ Chrudim, Resselovo náměstí 77, 537 01 Chrudim	<b>Funkce na pracovišti:</b>	místostarosta města Chrudim	<b>Mobil-veřejný:</b>	
<b>E-mail:</b>		<b>Poznámka:</b>		<b>Fax:</b>	
<b>Jméno:</b>	Ing. Pavel KOREČEK	<b>Funkce v komisi:</b>	tajemník	<b>Telefon práce:</b>	469 657 334
<b>Adresa práce:</b>	MěÚ Chrudim, Pardubická 67, 537 16 Chrudim	<b>Funkce na pracovišti:</b>	vedoucí odd. vodního hospodářství	<b>Mobil-veřejný:</b>	
<b>E-mail:</b>	pavel.korecek@chrudim-city.cz	<b>Poznámka:</b>		<b>Fax:</b>	
<b>Jméno:</b>	Bc. Lukáš DVOŘÁK	<b>Funkce v komisi:</b>	člen	<b>Telefon práce:</b>	469 657 826
<b>Adresa práce:</b>	Městská policie, Resselovo náměstí 77, 537 16 Chrudim	<b>Funkce na pracovišti:</b>	vrchní strážník	<b>Mobil-veřejný:</b>	
<b>E-mail:</b>	lukas.dvorak@chrudim-city.cz	<b>Poznámka:</b>		<b>Fax:</b>	
<b>Jméno:</b>	Ing. Tereza GERHARTOVÁ	<b>Funkce v komisi:</b>	člen	<b>Telefon práce:</b>	469 657 336
<b>Adresa práce:</b>	MěÚ Chrudim, Pardubická 67, 537 16 Chrudim	<b>Funkce na pracovišti:</b>	referent odd. vodního hospodářství	<b>Mobil-veřejný:</b>	
<b>E-mail:</b>		<b>Poznámka:</b>		<b>Fax:</b>	
<b>Jméno:</b>	Ing. Martin KLIMEK	<b>Funkce v komisi:</b>	člen	<b>Telefon práce:</b>	469 657 500
<b>Adresa práce:</b>	MěÚ Chrudim, Pardubická 67, 537 16 Chrudim	<b>Funkce na pracovišti:</b>	vedoucí Odboru dopravy	<b>Mobil-veřejný:</b>	
<b>E-mail:</b>	martin.klimek@chrudim-city.cz	<b>Poznámka:</b>		<b>Fax:</b>	
<b>Jméno:</b>	Ing. Zdeněk KOLÁŘ	<b>Funkce v komisi:</b>	člen	<b>Telefon práce:</b>	469 638 816
<b>Adresa práce:</b>	Technické služby Chrudim 2000 spol. s r. o.	<b>Funkce na pracovišti:</b>	ředitel	<b>Mobil-veřejný:</b>	
<b>E-mail:</b>	zdenek.kolar@tschrudim.cz	<b>Poznámka:</b>		<b>Fax:</b>	
<b>Jméno:</b>	Bc. Karel KOUDELA	<b>Funkce v komisi:</b>	člen	<b>Telefon práce:</b>	466 868 240
<b>Adresa práce:</b>	Povodí Labe, státní podnik - provozní středisko Pardubice	<b>Funkce na pracovišti:</b>	vedoucí provozního střediska	<b>Mobil-veřejný:</b>	
<b>E-mail:</b>	koudelak@pla.cz	<b>Poznámka:</b>		<b>Fax:</b>	
<b>Jméno:</b>	Bc., Mgr. Marek KOZÁK	<b>Funkce v komisi:</b>	člen	<b>Telefon práce:</b>	469 657 660
<b>Adresa práce:</b>	MěÚ Chrudim, Pardubická 67, 537 16 Chrudim	<b>Funkce na pracovišti:</b>	ved. odd. kriz. řízení	<b>Mobil-veřejný:</b>	
<b>E-mail:</b>	marek.kozak@chrudim-city.cz	<b>Poznámka:</b>		<b>Fax:</b>	
<b>Jméno:</b>	Petr MICHEK	<b>Funkce v komisi:</b>	člen	<b>Telefon práce:</b>	956 953 214
<b>Adresa práce:</b>	Lesy České republiky, s. p., Správa toků – oblast povodí Labe	<b>Funkce na pracovišti:</b>	Správce toků	<b>Mobil-veřejný:</b>	725 409 539
<b>E-mail:</b>	petr.michек@lesy.cz	<b>Poznámka:</b>		<b>Fax:</b>	
<b>Jméno:</b>	Ing. Ilona RUSNÁKOVÁ	<b>Funkce v komisi:</b>	člen	<b>Telefon práce:</b>	469 657 332
<b>Adresa práce:</b>	MěÚ Chrudim, Pardubická 67, 537 16 Chrudim	<b>Funkce na pracovišti:</b>	referent odd. vodního hospodářství	<b>Mobil-veřejný:</b>	
<b>E-mail:</b>		<b>Poznámka:</b>		<b>Fax:</b>	
<b>Jméno:</b>	Ing. Ivo RYCHNOVSKÝ	<b>Funkce v komisi:</b>	člen	<b>Telefon práce:</b>	469 657 300
<b>Adresa práce:</b>	MěÚ Chrudim, Pardubická 67, 537 16 Chrudim	<b>Funkce na pracovišti:</b>	vedoucí Odboru životního prostředí	<b>Mobil-veřejný:</b>	
<b>E-mail:</b>	ivo.rychnovsky@chrudim-city.cz	<b>Poznámka:</b>		<b>Fax:</b>	
<b>Jméno:</b>	plk. Mgr. Ladislav TOMÁŠEK	<b>Funkce v komisi:</b>	člen	<b>Telefon práce:</b>	974 572 221
<b>Adresa práce:</b>	Policie České republiky - KŘP Pardubického kraje, Územní odbor Chrudim	<b>Funkce na pracovišti:</b>	vedoucí Územního odboru Chrudim	<b>Mobil-veřejný:</b>	602 384 036
<b>E-mail:</b>	ladislav.tomasek@pcr.cz	<b>Poznámka:</b>		<b>Fax:</b>	
<b>Jméno:</b>	Ing. Lenka VESELÁ	<b>Funkce v komisi:</b>	člen	<b>Telefon práce:</b>	469 657 333
<b>Adresa práce:</b>	MěÚ Chrudim, Pardubická 67, 537 16 Chrudim	<b>Funkce na pracovišti:</b>	referent odd. vodního hospodářství	<b>Mobil-veřejný:</b>	
<b>E-mail:</b>		<b>Poznámka:</b>		<b>Fax:</b>	
<b>Jméno:</b>	plk. Ing. Leoš VÁVRA	<b>Funkce v komisi:</b>	člen	<b>Telefon práce:</b>	950 581 120
<b>Adresa práce:</b>	Topolská 569, 537 01 Chrudim	<b>Funkce na pracovišti:</b>	ředitel	<b>Mobil-veřejný:</b>	
<b>E-mail:</b>	leos.vavra@pakizscr.cz	<b>Poznámka:</b>		<b>Fax:</b>	

## ORP Přelouč

Stanoviště: Československé armády 1665/, 53533 Přelouč  
Telefon: 466094111  
E-mail: epodatelna@mestoprelouc.cz

<b>Jméno:</b>	Bc. Irena BUREŠOVÁ	<b>Funkce v komisi:</b>	předseda	<b>Telefon práce:</b>	466 094 102
<b>Adresa práce:</b>	Městský úřad Přelouč, Československé armády 1665, 535 33 Přelouč	<b>Funkce na pracovišti:</b>	starostka	<b>Mobil-veřejný:</b>	725 091 141
<b>E-mail:</b>	irena.buresova@mestoprelouc.cz	<b>Poznámka:</b>		<b>Fax:</b>	466094104
<b>Jméno:</b>	Ing. Ivan MORAVEC	<b>Funkce v komisi:</b>	místopředseda	<b>Telefon práce:</b>	466 094 116
<b>Adresa práce:</b>	MěÚ Přelouč	<b>Funkce na pracovišti:</b>	místostarosta	<b>Mobil-veřejný:</b>	725 092 607
<b>E-mail:</b>	ivan.moravec@mestoprelouc.cz	<b>Poznámka:</b>		<b>Fax:</b>	466094104
<b>Jméno:</b>	Lubomír NOVOTNÝ	<b>Funkce v komisi:</b>	tajemník	<b>Telefon práce:</b>	466 094 141
<b>Adresa práce:</b>	MěÚ Přelouč, odbor stavební	<b>Funkce na pracovišti:</b>	vedoucí odboru	<b>Mobil-veřejný:</b>	603 184 575
<b>E-mail:</b>	lubomir.novotny@mestoprelouc.cz	<b>Poznámka:</b>		<b>Fax:</b>	466094104
<b>Jméno:</b>	Mgr. Petr BENEŠ	<b>Funkce v komisi:</b>	člen	<b>Telefon práce:</b>	466 094 147
<b>Adresa práce:</b>	MěÚ Přelouč, vodoprávní úřad	<b>Funkce na pracovišti:</b>	referent	<b>Mobil-veřejný:</b>	736 607 106
<b>E-mail:</b>	petr.benes@mestoprelouc.cz	<b>Poznámka:</b>		<b>Fax:</b>	
<b>Jméno:</b>	Ing. Luboš MINAŘÍK	<b>Funkce v komisi:</b>	člen	<b>Telefon práce:</b>	466 094 148
<b>Adresa práce:</b>	MěÚ Přelouč, vodoprávní úřad	<b>Funkce na pracovišti:</b>	referent	<b>Mobil-veřejný:</b>	736 607 106
<b>E-mail:</b>	lubos.minarik@mestoprelouc.cz	<b>Poznámka:</b>		<b>Fax:</b>	
<b>Jméno:</b>	Otakar SIBERA	<b>Funkce v komisi:</b>	člen	<b>Telefon práce:</b>	466 094 212
<b>Adresa práce:</b>	MěÚ Přelouč, odd. obrany a ochr. obyvatelstva	<b>Funkce na pracovišti:</b>		<b>Mobil-veřejný:</b>	725 092 606
<b>E-mail:</b>	otakar.sibera@mestoprelouc.cz	<b>Poznámka:</b>		<b>Fax:</b>	466768539
<b>Jméno:</b>	Leoš SLAVÍK DiS.	<b>Funkce v komisi:</b>	člen	<b>Telefon práce:</b>	466 094 660
<b>Adresa práce:</b>	Městská policie Přelouč, Československé armády 1665, 535 33 Přelouč	<b>Funkce na pracovišti:</b>	velitel	<b>Mobil-veřejný:</b>	736 607 098
<b>E-mail:</b>	mp@mestoprelouc.cz	<b>Poznámka:</b>	156, 466094114	<b>Fax:</b>	466094104
<b>Jméno:</b>	Bc. Matěj HAVRDA DiS.	<b>Funkce v komisi:</b>	člen	<b>Telefon práce:</b>	466 959 113
<b>Adresa práce:</b>	Vodovody a kanalizace Pardubice, a.s., stf. Přelouč, Trstenická 1490, 53501 Přelouč	<b>Funkce na pracovišti:</b>	vedoucí střediska Přelouč	<b>Mobil-veřejný:</b>	724 345 420
<b>E-mail:</b>	matej.havrda@vapkce.cz	<b>Poznámka:</b>		<b>Fax:</b>	466959114
<b>Jméno:</b>	Martin MACHÁČEK	<b>Funkce v komisi:</b>	člen	<b>Telefon práce:</b>	466 958 891
<b>Adresa práce:</b>	SDH Přelouč	<b>Funkce na pracovišti:</b>	velitel jednotky	<b>Mobil-veřejný:</b>	725 096 569
<b>E-mail:</b>	hasiciprelouc@centrum.cz	<b>Poznámka:</b>		<b>Fax:</b>	
<b>Jméno:</b>	Zdeněk PÍŠA	<b>Funkce v komisi:</b>	člen	<b>Telefon práce:</b>	466 868 420
<b>Adresa práce:</b>	Povodí Labe s.p., Závod RnL - středisko Pardubice	<b>Funkce na pracovišti:</b>	vedoucí provozního střediska Pardubice	<b>Mobil-veřejný:</b>	602 495 462
<b>E-mail:</b>	pisaz@pla.cz	<b>Poznámka:</b>		<b>Fax:</b>	466868211
<b>Jméno:</b>	Karel ŠILHAVÝ	<b>Funkce v komisi:</b>	člen	<b>Telefon práce:</b>	466 672 527
<b>Adresa práce:</b>	Technické služby města Přelouč	<b>Funkce na pracovišti:</b>	ředitel	<b>Mobil-veřejný:</b>	603 544 601
<b>E-mail:</b>	tsprelouc@volny.cz	<b>Poznámka:</b>		<b>Fax:</b>	466672670
<b>Jméno:</b>	Jakub KOPECKÝ	<b>Funkce v komisi:</b>	člen	<b>Telefon práce:</b>	466 959 230
<b>Adresa práce:</b>	SÚS Pardubického kraje, cestmistrovství Přelouč, Pardubická 1430, 53501 Přelouč	<b>Funkce na pracovišti:</b>	vedoucí cestmistrovství Přelouč	<b>Mobil-veřejný:</b>	724 703 728
<b>E-mail:</b>	jakub.kopecky@suspzk.cz	<b>Poznámka:</b>		<b>Fax:</b>	
<b>Jméno:</b>	Pavel KASAL	<b>Funkce v komisi:</b>	člen	<b>Telefon práce:</b>	466 768 469
<b>Adresa práce:</b>	MěÚ Chvaletice, U Stadionu 237, 533 12 Chvaletice	<b>Funkce na pracovišti:</b>	vedoucí OŽP	<b>Mobil-veřejný:</b>	724 182 113
<b>E-mail:</b>	kasal@chvaletice.cz	<b>Poznámka:</b>	fax pracoviště: 466 985 021	<b>Fax:</b>	466768463

## Valy

Stanoviště: Valy 100/, 53501 Přelouč  
Telefon: 466959378  
E-mail: ouvaly@hotmail.com  
Poznámka: Digitální povodňový plán: <http://www.edpp.cz/dpp/orpprelouc>

<b>Jméno:</b>	Dušan DOLEŽAL	<b>Funkce v komisi:</b>	předseda	<b>Telefon práce:</b>	466 959 378
<b>Adresa práce:</b>	Obecní úřad Valy, Valy 100, 535 01	<b>Funkce na pracovišti:</b>	starosta	<b>Mobil-veřejný:</b>	
<b>E-mail:</b>	ouvaly@hotmail.com	<b>Poznámka:</b>		<b>Fax:</b>	466959378

<b>Jméno:</b>	Jiřidřich JEŽEK	<b>Funkce v komisi:</b>	místopředseda	<b>Telefon práce:</b>	
<b>Adresa práce:</b>		<b>Funkce na pracovišti:</b>		<b>Mobil-veřejný:</b>	
<b>E-mail:</b>	ouvaly@hotmail.com	<b>Poznámka:</b>		<b>Fax:</b>	

<b>Jméno:</b>	Jiří ČERNÍK	<b>Funkce v komisi:</b>	člen	<b>Telefon práce:</b>	
<b>Adresa práce:</b>		<b>Funkce na pracovišti:</b>		<b>Mobil-veřejný:</b>	
<b>E-mail:</b>		<b>Poznámka:</b>		<b>Fax:</b>	

<b>Jméno:</b>	Luboř PAZDERA	<b>Funkce v komisi:</b>	člen	<b>Telefon práce:</b>	
<b>Adresa práce:</b>		<b>Funkce na pracovišti:</b>		<b>Mobil-veřejný:</b>	
<b>E-mail:</b>	ouvaly@hotmail.com	<b>Poznámka:</b>		<b>Fax:</b>	

<b>Jméno:</b>	Vladimír MINAŘÍK	<b>Funkce v komisi:</b>	člen	<b>Telefon práce:</b>	
<b>Adresa práce:</b>		<b>Funkce na pracovišti:</b>		<b>Mobil-veřejný:</b>	
<b>E-mail:</b>	ouvaly@hotmail.com	<b>Poznámka:</b>		<b>Fax:</b>	

<b>Jméno:</b>	Josef BUREŠ	<b>Funkce v komisi:</b>	člen	<b>Telefon práce:</b>	
<b>Adresa práce:</b>		<b>Funkce na pracovišti:</b>		<b>Mobil-veřejný:</b>	
<b>E-mail:</b>	ouvaly@hotmail.com	<b>Poznámka:</b>		<b>Fax:</b>	

## **Příloha 3**

### **Protokol o seznámení se se schváleným povodňovým plánem**

*Prohlášení pracovníků o seznámení se se schváleným povodňovým plánem*

## **Seznámení s obsahem povodňového plánu**

Prohlašuji, že jsem byl/a seznámen/a s obsahem tohoto povodňového plánu a porozuměl/a jsem svým povinnostem a postupům v případě povodňového nebezpečí.

Jméno a příjmení   Datum   Podpis

.....

.....

.....

.....

.....

.....

.....

.....

.....

.....

.....

.....